



МИНИСТЕРСТВО КУЛЬТУРЫ ЧЕЧЕНСКОЙ РЕСПУБЛИКИ

ДЕПАРТАМЕНТ ПО ОХРАНЕ И ИСПОЛЬЗОВАНИЮ КУЛЬТУРНОГО НАСЛЕДИЯ (ПАМЯТНИКОВ ИСТОРИИ И КУЛЬТУРЫ) ЧЕЧЕНСКОЙ РЕСПУБЛИКИ

П Р И К А З

«19» февраля 2014г.

г. Грозный

№ 24-П

Об утверждении границ территорий
объектов культурного наследия
регионального значения
и режиме их использования

В соответствии с Федеральным законом от 25 июня 2002 года № 73-ФЗ «Об объектах культурного наследия (памятниках истории и культуры) народов Российской Федерации», Законом Чеченской Республики от 20 декабря 2006 года № 59-рз «Об объектах культурного наследия в Чеченской Республике», в целях обеспечения сохранности и государственной охраны объектов культурного наследия регионального значения и их территорий

ПРИКАЗЫВАЮ:

1. Утвердить границу территории объекта культурного наследия регионального значения «Башня боевая (Шатойская)», принятого на государственную охрану постановлением Правительства Чеченской Республики от 03 сентября 2013 г. № 231, расположенного по адресу: Шатойский район, с. Шатой, согласно приложению № 1, № 2 к настоящему приказу.

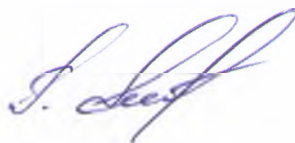
2. Утвердить режим использования земельного участка в границе территории объекта культурного наследия регионального значения «Башня боевая (Шатойская)», принятого на государственную охрану постановлением Правительства Чеченской Республики от 03 сентября 2013 г. № 231, расположенного по адресу: Шатойский район, с. Шатой, согласно приложению № 3 к настоящему приказу.

2. Признать утратившим силу приказ Департамента по охране и использованию культурного наследия (памятников истории и культуры)

Чеченской Республики от 27 марта 2013 г. № 24 «Об установлении границ территории объекта культурного наследия регионального значения».

3. Контроль за исполнением настоящего приказа возложить на начальника отдела научно-технической документации и экспертизы Департамент по охране и использованию культурного наследия (памятников истории и культуры) Чеченской Республики Исаева А.В.

Директор



Г.А. Музакаев

от « 13 » февраля № 24-к

Описание границ территории объекта культурного наследия (памятника архитектуры) регионального значения «Башня боевая (Шатойская), в Шатойском районе, с. Шатой

Граница территории объекта культурного наследия зафиксирована поворотными точками. Начинается граница территории от литеры А, и далее идет по часовой стрелке прямыми участками от литеры к литере в алфавитном порядке, возвращаясь к исходной литере А.

Граница территории проходит на восток от литеры А до литеры Б параллельно правого берега речки Сюжи, впадающей в реку Чанты-Аргун с левой стороны (литеры А-Б);

далее на юго-восток до литеры В (литеры Б-В);

далее на юго-запад, параллельно р. Чанты-Аргун, вверх по его течению, до литеры Г - напротив воинской части через реку Чанты-Аргун (литеры В-Г);

далее на запад, от р. Чанты-Аргун вверх к дороге ведущей в с. Б. Варанды до литеры Д (литеры Г-Д);

далее на север, вдоль дороги в с. Б. Варанды до литеры Е (литеры Д-Е); далее проходит на северо-запад, до литеры Ж (литеры Е-Ж);

далее на северо-восток, спускается по склону к речке Сюжи впадающей в р. Чанты-Аргун до первоначальной литеры А (литеры Ж-А);

Площадь территории памятника определена с использованием программного обеспечения «Google Earth» и составляет 12009 кв.м. (1,2 га). Общий периметр границы памятника составляет - 590 метров. Координаты поворотных точек границы комплекса (объекта) представляются во Всемирной геодезической системе координат (WGS - 84) и определены с использованием портативного GPS приемника «Dakota™ 20» (см. таблицу № 1).

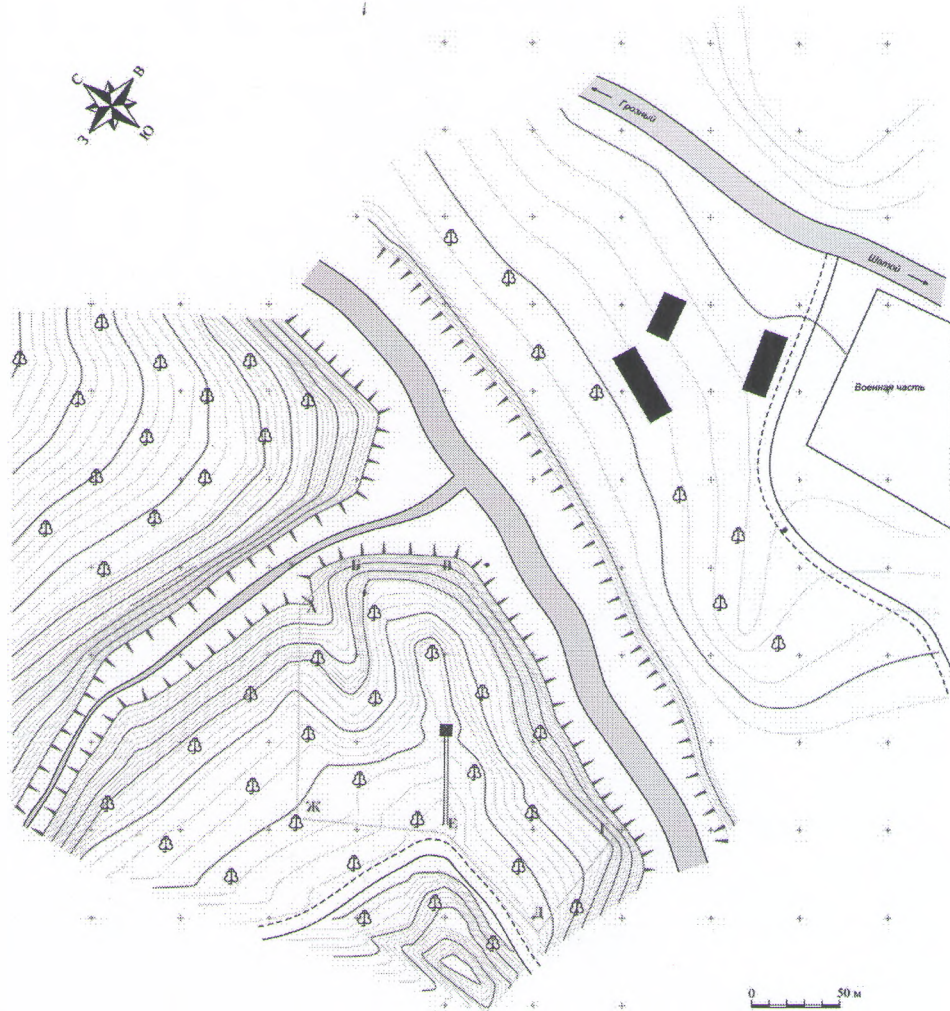
Таблица № 1

Обозначение условных (поворотных точек)	Координаты поворотных точек во Всемирной геодезической системе координат (WGS - 84)	
	Северная широта	Восточная долгота
А	42° 53' 00.19"	45° 41' 36.28"
Б	42° 52' 54.83"	45° 41' 28.35"
В	42° 52' 55.78"	45° 41' 24.25"
Г	42° 53' 02.71"	45° 41' 26.46"

Размеры территории объекта: длина северной и северо-восточной стороны - 91,5 м.; длина восточной и юго-восточной стороны - 174,7 м.; длина южной стороны - 54 м.; длина юго-западной стороны - 154 м.; длина северо-западной стороны - 116,4 м.

В отношении объекта культурного наследия Шатойской боевой башни, являющегося памятником архитектуры регионального значения, необходимо строгое соблюдение Федерального закона «Об объектах культурного наследия (памятников истории и культуры) народов Российской Федерации» от 25.06.2002 г. № 73-ФЗ, Закона Чеченской Республики от 20.12.2006 г. № 59-РЗ «Об объектах культурного наследия в Чеченской Республике», режима использования земель и градостроительный регламент границ территории памятника.

СХЕМА ГРАНИЦ ТЕРРИТОРИИ
«Башня боевая (Шатойская), Шатойский район, с. Шатой»



Условные обозначения



Проект границы Шатойской боевой башни зон охраны и режимов содержания					
Имя	Код уч.	Лист	№ док.	Подп.	Дата
Исполнитель		Гаджиев А.В.			
Исполнитель		Матиев Х.Р.			
Н. контр.					
Ситуационный план				Страница	Лист
М 1:2000					

РЕЖИМ

использования земельного участка в границах территории объекта культурного наследия «Башня боевая (Шатойская) в Шатойском районе, с. Шатой

1. Соблюдение правового режима, установленного земельным законодательством, в отношении к землям историко-культурного назначения, использование земель строго в соответствии с их целевым назначением.
2. Обеспечение доступности объектов культурного наследия в целях их экспонирования, обеспечение сохранения традиционного визуального восприятия объекта культурного наследия с основных видовых точек и смотровых площадок.
3. Обеспечение научной реставрации объектов культурного наследия и его объектов с учетом сохранения условий оптимального восприятия памятника.
4. Обеспечение мер сохранности объекта культурного наследия, его пожарной безопасности, учет мер по обеспечению пожарной безопасности Боевой башни, защиты от динамических воздействий.
5. Проектирование и проведение работ по сохранению объектов культурного наследия и его территории по согласованию с уполномоченным государственным органом в области охраны объектов культурного наследия Чеченской Республики.
6. Ведение мониторинга за состоянием объектов культурного наследия и его территории (обеспечение устойчивости склонов).
7. Реставрацию объектов культурного наследия, консервацию и реставрацию исторически ценных градоформирующих объектов, устранение диссонирующих объектов, озеленение и благоустройство территории в соответствии с согласованным в установленном порядке проектом реставрации и приспособления, музеефикация археологических объектов с проведением необходимых для этих целей научно-исследовательских археологических работ, связанных с консервацией объектов.

8. Восстановление утраченных элементов застройки исторического владения, имевших важное композиционное значение, реконструкцию инженерных сетей и дорог, не нарушающую целостность объектов культурного наследия и не создающую угрозы их повреждения, разрушения или уничтожения.

9. Поэтапный снос или реконструкция дисгармоничного зданий складского помещения, нарушающего оптимальное условие восприятия объектов культурного наследия и противоречащего принципам организации его территории.

10. Запрещение проектирования и проведения землеустроительных, земляных, строительных, мелиоративных, хозяйственных и иных работ, за исключением работ по сохранению объектов культурного наследия и его

территории, а также хозяйственной деятельности, не нарушающей целостности объектов культурного наследия и не создающей угрозы его повреждения, разрушения или уничтожения.

11. Запрещение капитального строительства, изменения установленного на основании заключения историко-культурной экспертизы предмета охраны объекта культурного наследия, искажения традиционных характеристик эволюционно сложившейся композиции застройки исторического владения, изменения характеристик природного ландшафта, композиционно связанного с объектом культурного наследия.

12. Запрещение загрязнения территории химическими и иными веществами, техническими и сточными водами, иными отходами, размещение и эксплуатация объектов, отрицательно влияющих на сохранность культурного слоя.

13. Запрещается проведение самовольных археологических раскопок.

14. Запрещение прокладки инженерных коммуникаций (теплотрасс, газопроводов, электрокабеля и пр.) надземным, воздушным способами и на фасадах башни.

15. Исключение любой хозяйственной и строительной деятельности на объектах культурного наследия.